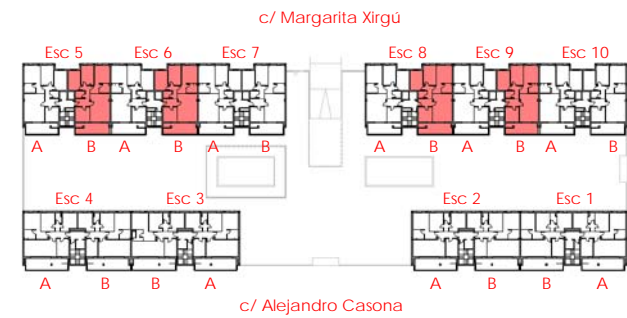


# EDIFICIOS DELTA

actur

Situación: Polígono Actur P6  
C/ Alejandro Casona - C/ Margarita Xirgu



Esc. 5, 6, 8, 9

Planta 1ª a 6 Tipo B

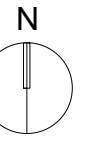
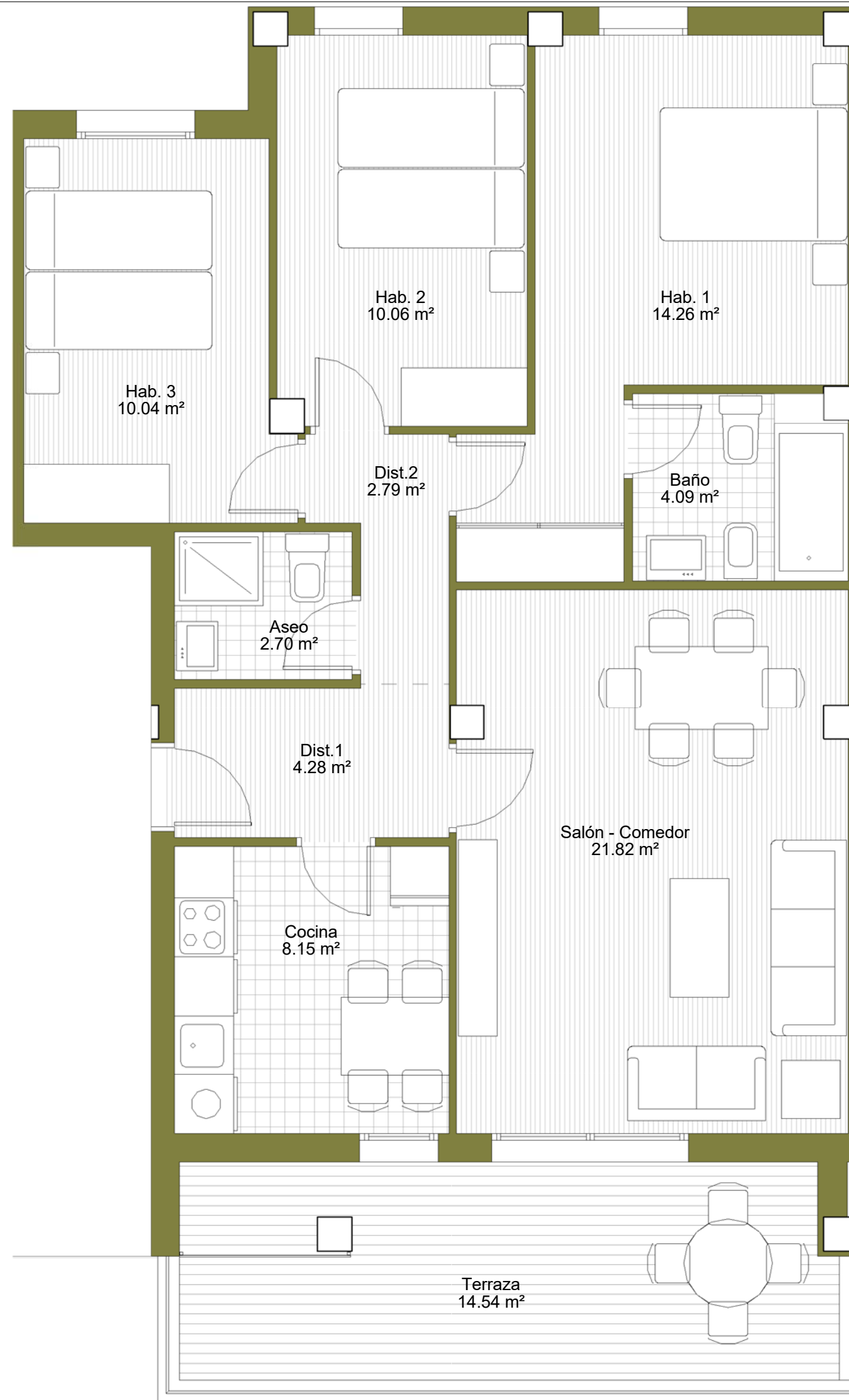
## Superficies Útiles

Aseo	2.70 m <sup>2</sup>
Baño	4.09 m <sup>2</sup>
Cocina	8.15 m <sup>2</sup>
Dist.1	4.28 m <sup>2</sup>
Dist.2	2.79 m <sup>2</sup>
Hab. 1	14.26 m <sup>2</sup>
Hab. 2	10.06 m <sup>2</sup>
Hab. 3	10.04 m <sup>2</sup>
Salón - Comedor	21.82 m <sup>2</sup>

Superficie Util Cerrada 78.19 m<sup>2</sup>

Superficie Util Abierta 7.27 m<sup>2</sup>

Superficie Util Total 85.46 m<sup>2</sup>



E: 1:50

Gestiona:



Arquitectura:

