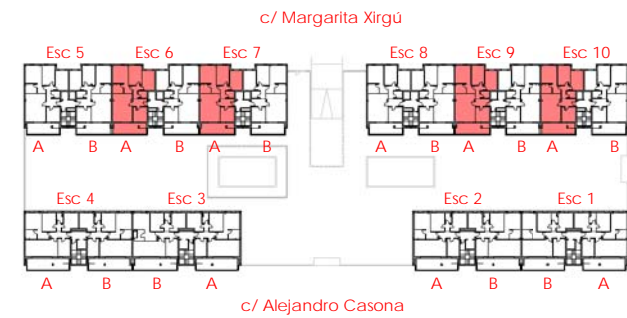


EDIFICIOS DELTA

actur

Situación: Polígono Actur P6
C/ Alejandro Casona - C/ Margarita Xirgu



Esc. 6, 7, 9, 10

Planta 1ª a 6 Tipo A

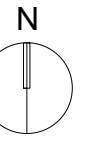
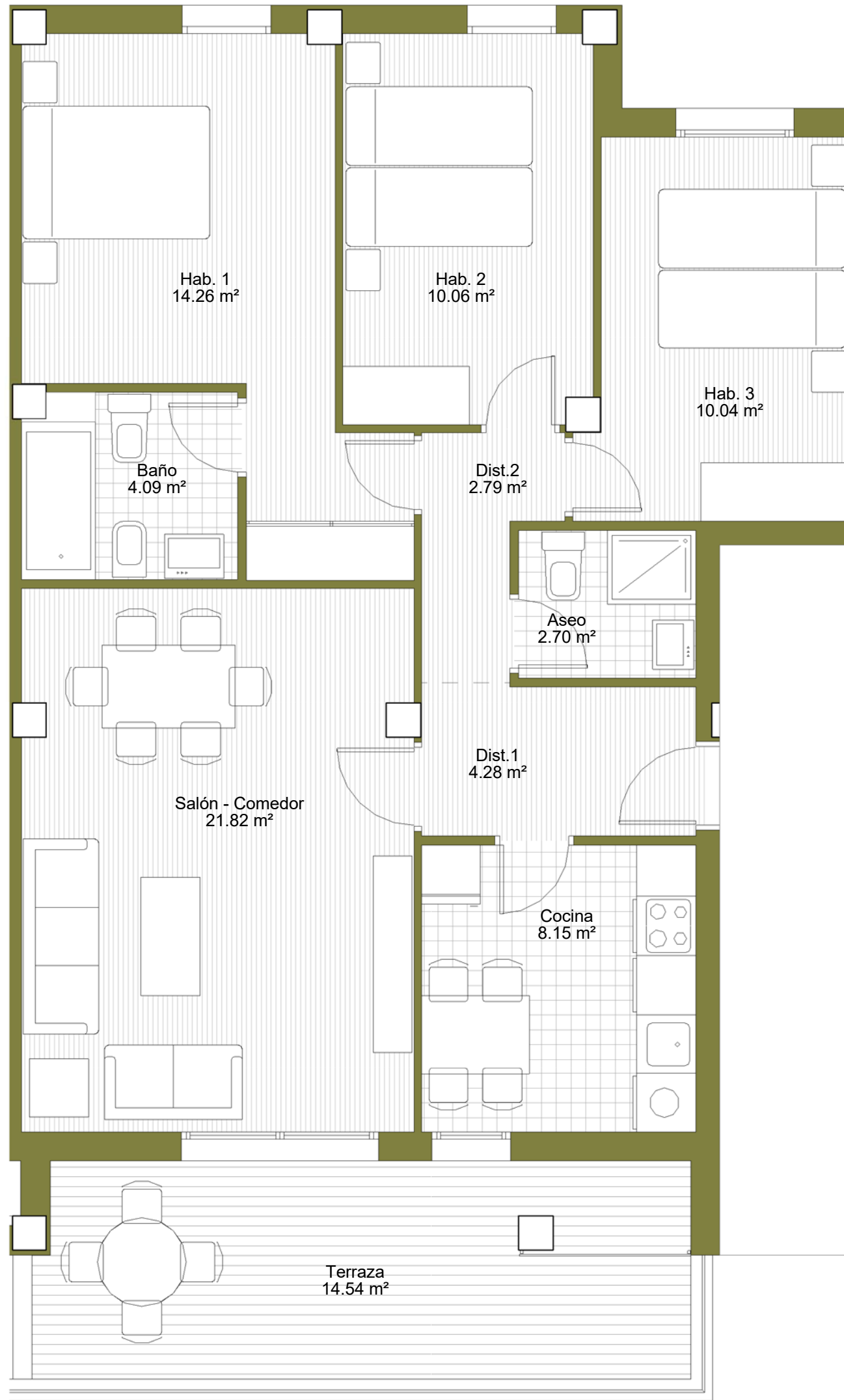
Superficies Útiles

Aseo	2.70 m ²
Baño	4.09 m ²
Cocina	8.15 m ²
Dist.1	4.28 m ²
Dist.2	2.79 m ²
Hab. 1	14.26 m ²
Hab. 2	10.06 m ²
Hab. 3	10.04 m ²
Salón - Comedor	21.82 m ²

Superficie Util Cerrada 78.19 m²

Superficie Util Abierta 7.27 m²

Superficie Util Total 85.46 m²



E: 1:50

Gestiona:



Arquitectura:

