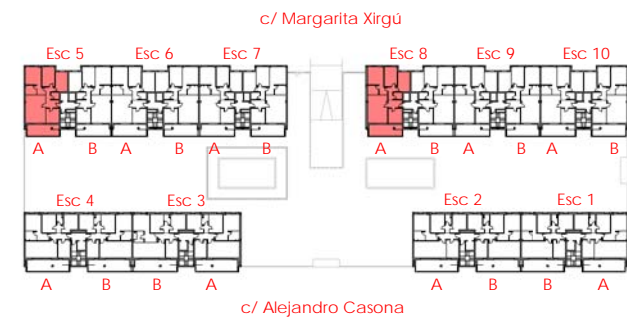


# EDIFICIOS DELTA

actur

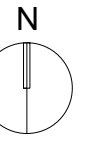
Situación: Polígono Actur P6  
C/ Alejandro Casona - C/ Margarita Xirgu



Esc. 5 y 8  
Planta 1ª a 6ª Tipo A

## Superficies Útiles

Aseo	2.70 m <sup>2</sup>
Baño	4.23 m <sup>2</sup>
Cocina	8.15 m <sup>2</sup>
Dist.1	4.28 m <sup>2</sup>
Dist.2	2.79 m <sup>2</sup>
Hab. 1	14.46 m <sup>2</sup>
Hab. 2	10.06 m <sup>2</sup>
Hab. 3	10.04 m <sup>2</sup>
Salón - Comedor	22.15 m <sup>2</sup>
<b>Superficie Util Cerrada</b>	<b>78.84 m<sup>2</sup></b>
<b>Superficie Util Abierta</b>	<b>7.18 m<sup>2</sup></b>
<b>Superficie Util Total</b>	<b>86.02 m<sup>2</sup></b>



E: 1:50

Gestiona:



Arquitectura:

