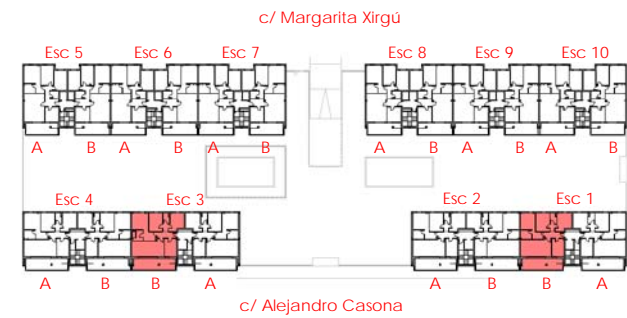


EDIFICIOS DELTA

actur

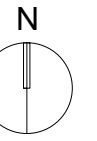
Situación: Polígono Actur P6
C/ Alejandro Casona - C/ Margarita Xirgu



Esc. 1 y 3
Planta 2ª a 6ª Tipo B

Superficies Útiles

Aseo	2.50 m ²
Baño	4.09 m ²
Cocina	8.62 m ²
Dist.1	4.63 m ²
Dist.2	1.39 m ²
Hab. 1	14.68 m ²
Hab. 2	10.23 m ²
Hab. 3	10.28 m ²
Salón - Comedor	21.63 m ²
<hr/>	
Superficie Util Cerrada	78.06 m ²
Superficie Util Abierta	9.47 m ²
Superficie Util Total	87.53 m ²



E: 1:50



Gestiona:



Arquitectura:

