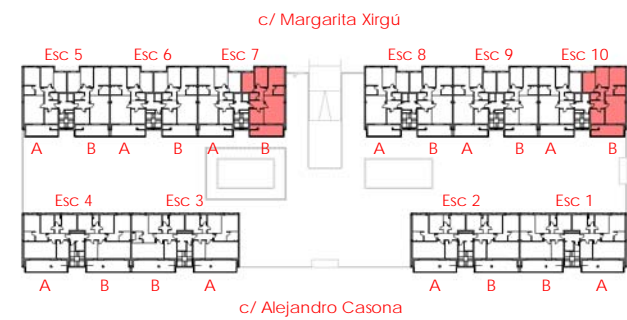


EDIFICIOS DELTA

actur

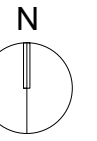
Situación: Polígono Actur P6
C/ Alejandro Casona - C/ Margarita Xirgu



Esc. 7 y 10
Planta 1ª a 6ª Tipo B

Superficies Útiles

| | |
|--------------------------------|----------------------------|
| Aseo | 2.70 m ² |
| Baño | 4.23 m ² |
| Cocina | 8.15 m ² |
| Dist.1 | 4.28 m ² |
| Dist.2 | 2.79 m ² |
| Hab. 1 | 14.46 m ² |
| Hab. 2 | 10.06 m ² |
| Hab. 3 | 10.04 m ² |
| Salón - Comedor | 22.15 m ² |
| Superficie Util Cerrada | 78.84 m² |
| Superficie Util Abierta | 7.18 m² |
| Superficie Util Total | 86.02 m² |



E: 1:50

Gestiona:



Arquitectura:

