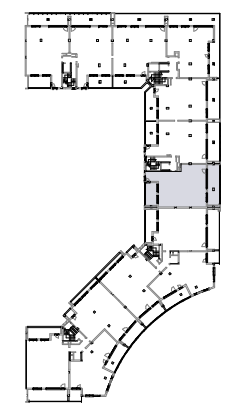




EMPLAZAMIENTO



DATOS DE VIVIENDA

ESCALERA	3
VIVIENDA	PB
PLANTA	2º a 7º
ESCALA:	1:50

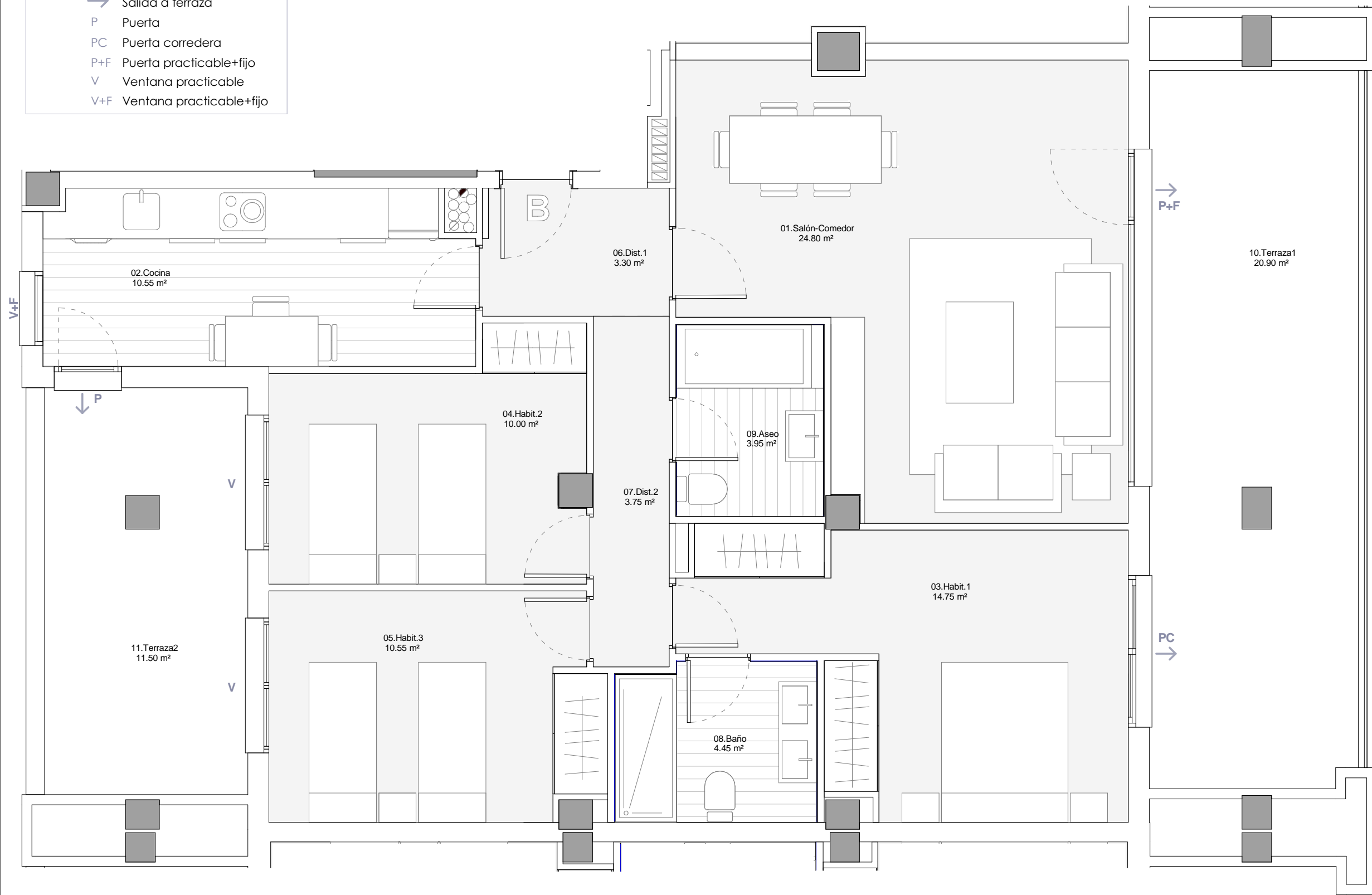
SUPERFICIES DE VIVIENDA

Esc3_PB	
01.Salón-Comedor	24.80 m <sup>2</sup>
02.Cocina	10.55 m <sup>2</sup>
03.Habit.1	14.75 m <sup>2</sup>
04.Habit.2	10.00 m <sup>2</sup>
05.Habit.3	10.55 m <sup>2</sup>
06.Dist.1	3.30 m <sup>2</sup>
07.Dist.2	3.75 m <sup>2</sup>
08.Baño	4.45 m <sup>2</sup>
09.Aseo	3.95 m <sup>2</sup>
10.Terraza1	20.90 m <sup>2</sup>
11.Terraza2	11.50 m <sup>2</sup>

2 4 118.50 m<sup>2</sup>



- Salida a terraza
- P Puerta
- PC Puerta corredera
- P+F Puerta practicable+fijo
- V Ventana practicable
- V+F Ventana practicable+fijo



Toda la información consignada en el RD 515/1989 de 21 de Abril se encuentra a disposición del cliente en nuestras oficinas. La información gráfica que contiene éste documento es orientativa y ha sido elaborada a partir del proyecto básico del edificio pudiendo estar sujeta a modificaciones como consecuencia de exigencias técnicas, comerciales y jurídicas derivadas del proyecto de edificación y de su ejecución. La información descrita será válida hasta el fin de existencias. Todo el mobiliario que se muestra en éste documento se ha incluido a efectos meramente decorativos y orientativos no formando parte en ningún caso de las viviendas objeto de venta.

